

Published on friday june 21st 2024

LES LAURÉATS DU BAUHÄREPRÄIS OAI 2024

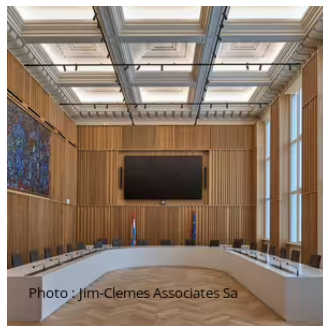
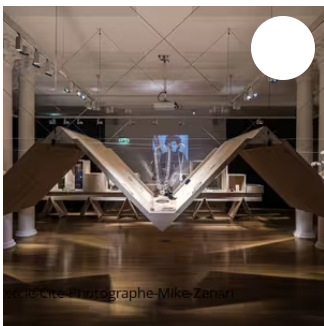




Photo : Landimmo



Photo : Serge-Ecker

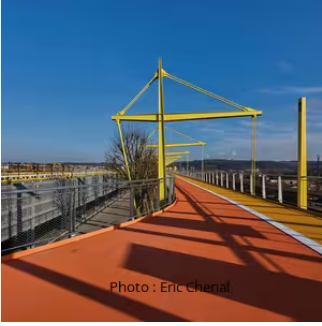


Photo : Eric Chanal



Photo : Lukas Huneke



Photo : Smart Globalview



Photo : Marc-Lazzarini



Photo : Christof Weber



Photo : Bruck+Weckerle Architekten



Photo : Rmarchi



Photo : Studio-Jil-Bentz



Photo : Eric Chanal

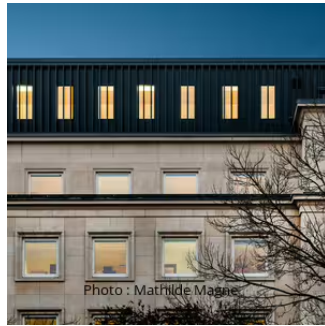


Photo : Mathilde Magne



Photo : Christof Weber

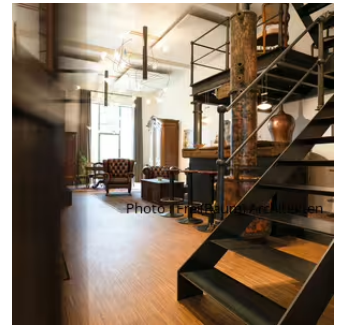


Photo : Eric Chanal



Photo : Julien Swoboda

La cérémonie de remise des prix du Bauhärepräis OAI 2024 s'est tenue le 10 juin 2024 à la Philharmonie Luxembourg. Environ 800 invités ont assisté à l'événement dans le grand auditorium, parmi lesquels figuraient plusieurs ministres et d'autres personnalités éminentes. Le Bauhärepräis OAI, attribué tous les quatre ans par l'Ordre des Architectes et des Ingénieurs-Conseils (OAI), honore les maîtres d'ouvrage privés ou publics ayant valorisé l'architecture, l'ingénierie et l'urbanisme de qualité à travers des projets réussis. Cet événement emblématique de la culture du bâti au Luxembourg, placé sous le Haut Patronage de Son Altesse Royale le Grand-Duc, met en avant la collaboration fructueuse entre maîtres d'ouvrage et concepteurs. Voici la liste complète des lauréats et mentionnés dans les neuf catégories du concours ainsi que les prix spéciaux du jury.

Cat. 1 : Logement Individuel : Maison Unifamiliale Ou Bifamiliale

Lauréat : Ville d'Esch-Sur-Alzette

Projet : Quartier Sans Voiture

Localité : Esch-Sur-Alzette

Architecte : Bsarc Sarl, Bourguignon Siebenaler Architectes Sarl

Ingénieurs conseils : Inca Ingénieurs conseils Associés S.à r.l., Jean Schmit Engineering Sarl

Lauréat : Famille Hammes-Steichen

Projet : Geschichte Gemeinschaft Generationen

Localité : Eschdorf

Architecte : Frei (Raum) Architekten Sarl

Ingénieur conseil : Hlg

Mentionné : Commune De Schuttrange

Projet : Logements Sociaux À Schrassig

Localité : Schrassig

Architecte : Rhau - Romain Hoffmann Architectes & Urbanistes S.à r.l.

Ingénieurs conseils : De Statiker Sarl, Lux-Ibea Sarl

Mentionné : Gilles Feidt

Projet : WF

Localité : Weiler-La-Tour

Architecte : CCA Sa

Ingénieur conseil : Icone Sarl

CAT. 2 : LOGEMENT COLLECTIF (À PARTIR DE 3 UNITÉS)

Lauréat : Fonds du Logement

Projet : Nonnewisen Lot 7sa

Localité : Esch-Sur-Alzette

Architecte : Swa Architectes

Ingénieurs conseils : Inca Ingénieurs conseils Associés S.à r.l., Jean Schmit Engineering

Lauréat : Pasam Sci

Projet : Pasam

Localité : Luxembourg

Architecte : Moreno Architecture & Associés

Ingénieur conseil : Simon-Christiansen & Associés

Mentionné : Ville de Dudelange

Projet : Logements Abordables Dans Un Bâtiment Classé Patrimoine National

Localité : Dudelange

Architecte : Christoph Schwarz

Ingénieurs conseils : De Statiker S.à r.l. , Siegel Schleimer Ingénieurs - conseils S.à r.l.

Mentionné : Feltes & Associés Promotion

Projet : Résidence Vauban

Localité : Strassen

Architecte : Boito Architectes

Ingénieur conseil : Icb - Ingénieurs-conseils En Bâtiments, Bureau D'étude Boydens

Ingénieur-Paysagiste : Gawronska Lidia

Urbaniste-Aménageur : Boito Architectes

CAT. 3 AMÉNAGEMENT INTÉRIEUR (MAISON, MAGASIN, ADMINISTRATIF,...)**Lauréat : Cercle Cité - Agence Luxembourgeoise**

D'action Culturelle

Projet : Bijoux D'artistes, De Picasso À Koons. La Collection Idéale De Diane Venet

Localité : Luxembourg

Architecte d'intérieur : Njoy

Architecte : Architecturallighting

Mentionné : Ville d'Esch-Sur-Alzette

Projet : Hôtel de Ville Esch/Alzette

Localité : Esch-Sur-Alzette

Architecte : Jim Clemes Associates Sa

Ingénieur conseil : Schroeder & Associés Sa, Goblet Lavandier & Associés Ingénieurs-conseils Sa

CAT. 4 BÂTIMENT À VOCATION COMMERCIALE / ARTISANALE / INDUSTRIELLE**Lauréat : Centres De Compétences Génie Technique Du Bâtiment Et Parachèvement**

Projet : Centres De Compétences / Génie Technique Du Bâtiment Et Parachèvement

Localité : Bettembourg

Architectes : Architecture & Urbanisme 210 Yvone Schiltz & Associés

Ingénieurs conseils : Schroeder & Associés, Felgen & Associés Engineering Sa

Mentionné : Le Fonds Belval

Projet : Rénovation Du Bâtiment Möllerei

Localité : Esch-Sur-Alzette

Architecte : Bff...

Ingénieur conseil : Rw Consult

CAT. 5 BÂTIMENT À VOCATION ADMINISTRATIVE / LIEU DE TRAVAIL / SANTÉ**Lauréat : Landimmo Real Estate Sàrl**

Projet : Landewyck Building

Localité : Luxembourg

Architectes : Belvedere Architecture S.a
Ingénieurs conseils : Hlg, Enerventis Lux S.a.

Mentionné : Grossfeld Immobilière Sa

Projet : The Bronze Gate
Localité : Gasperich
Architecte : Paul Bretz Architectes
Ingénieurs conseils : Aucarre, Ingetech

CAT. 6 BÂTIMENT À VOCATION ÉDUCATIVE / CULTURELLE / SPORTIVE

Lauréat : Ville de Dudelange

Projet : Floater
Localité : Dudelange
Architecte : M3 Architectes
Ingénieurs conseils : Tr-Engineering, Werkbund

Mentionné : Ville de Dudelange

Projet : Vewa Espace De Création
Localité : Dudelange
Architecte : Mea - Marx Eric Architecte
Ingénieurs conseils : Best Ingénieurs-conseils Sàrl, Werkbund Sàrl

CAT. 7 OUVRAGES D'ART / INFRASTRUCTURES

Lauréat : Administration Des Ponts Et Chaussées

Projet : Vélodukt - Piste Cyclable Et Piétonne
Localité : Esch/Alzette
Ingénieurs conseils : Tr Engineering Sa, Goblet Lavandier & Associés Sa
Architecte : Jim Clemes Associates Sa
Ingénieur paysagiste : Mersch Ingénieurs-laysagistes sàrl

Mentionné : Société nationale des chemins de fer luxembourgeois

Projet : Passerelle Piétonne De La Gare De Luxembourg
Localité : Luxembourg
Ingénieur conseil : Inca Ingénieurs conseils Associés, Rmc Consulting

CAT. 8 AMÉNAGEMENT DU TERRITOIRE / URBANISME / ESPACES PAYSAGERS

Lauréat : Ville de Luxembourg

Projet : Parc Du Ban De Gasperich
Localité : Luxembourg
Ingénieur-Paysagiste : Mersch Ingénieurs-Paysagistes
Ingénieurs conseils : Tr Engineering, schroeder & Associés, grundbaulabor Trier

Mentionné : Ville de Dudelange

Projet : Réménagement De La Place Kinnen À Dudelange En Shared Space / Zone De Rencontre
Localité : Dudelange

Architecte : STDM Architectes Urbanistes
Ingénieur conseil : Schroeder & Associés

CAT. 9 ÉQUIPEMENTS TECHNIQUES, ÉNERGÉTIQUES, (SOLUTION INNOVANTE / INTÉGRATION RÉUSSIE / ...)

Lauréat : Äerdschëff Asbl

Projet : Äerdschëff
Localité : Redange-Sur-Attert
Architecte : Beng Architectes Associés
Ingénieurs conseils : SGI Ingénierie Sa, Ekoplan Ingénieurs

Mentionné : Commune De Niederanven

Projet : Centrale À Biomasse À Niederanven
Localité : Niederanven
Architecte : Bruck + Weckerle Architekten
Ingénieurs conseils : Inca. Goblet Lavandier Et Associés

PRIX SPÉCIAL DU JURY

neimënster
Projet : Logements Pour Artistes
Localité : Luxembourg
Architectes D'intérieur : Rm Archi, Linda Retter et Philippe Macaigne

PRIX SPÉCIAL COURAGE DU MAÎTRE D'OUVRAGE

Claude Bentz

Projet : Domaine Claude Bentz
Localité : Remich
Architecte : Studio Jil Bentz
Ingénieur conseil : Aucarré

PRIX SPÉCIAL PATRIMOINE

Monsieur & Madame Dureau

Projet : Réparer La Villa Kutter
Localité : Luxembourg
Architecte : Diane Heirend Architecture et Urbanisme
Ingénieur conseil : Hlg Ingénieurs conseils Sarl

PRIX SPÉCIAL RÉNOVATION EXEMPLAIRE

Administration des Bâtiments publics

Projet : Enregistrement
Localité : Luxembourg
Architecte : Planetplus, S.c. Architectes Et Urbanistes
Ingénieurs conseils : Tecna S.à.r.l, Bls Energieplan Ingénieurs-conseils S.à.r.l

PRIX SPÉCIAL ACCESSIBILITÉ

Administration des Bâtiments publics

Projet : Ateliers Protégés Ligue HMC À Capellen

Localité : Capellen

Architecte : Planetplus, S.c. Architectes Et Urbanistes

Ingénieurs conseils : Simon-Christiansen & Associés S.a, Jean Schmit Engineering Sàrl

PRIX DU PUBLIC LUXEMBURGER WORT & RTL

Prix Du Public Cat. 1 (Logement Individuel)

Famille Hammes-Steichen

Projet : Geschichte Gemeinschaft Generationen

Localité : Eschdorf

Architecte d'intérieur : Frei (Raum) Architekten Sarl

Ingénieur conseil : Hlg

Prix Du Public Cat. 2 (Logement Collectif)

Grossfeld Developments Sàrl

Projet : Résidence Aster

Localité : Luxembourg

Architectes : Architecture + Aménagement, Schemel Wirtz Architectes Associes

Ingénieurs conseils : Icb, Coortechs

[Published in Wunnen 89](#)

Go to this page :

<https://www.wunnen-mag.lu/en/w/article/1542.htm>

